

# Plan stratégique

# 26 28

Les clés pour comprendre notre cap en un coup d'oeil



## QUELQUES INFOS CLÉS

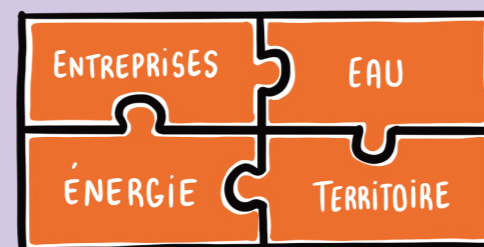
**27** COMMUNES DU COEUR DU HAÏNAUT

**~550.000** HABITANTS

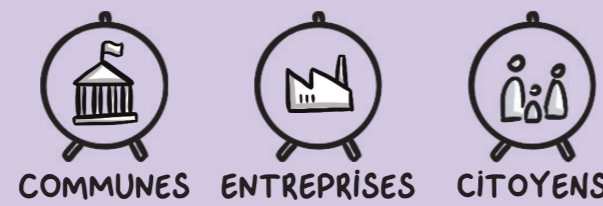
**+1.000 km<sup>2</sup>** DE TERRITOIRE

**+350** COLLABORATEURS

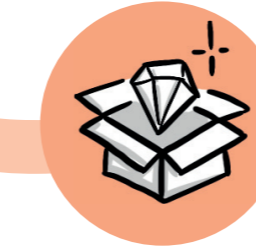
### 4 MÉTIERS :



### 3 CIBLES :



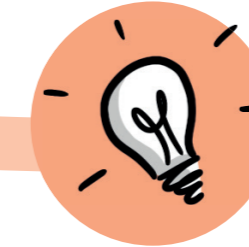
## LES VALEURS IDEA



TRANSPARENCE



RESPECT



INNOVATION



PROFESSIONNALISME

# idea

26  
28

## PLAN STRATÉGIQUE

### RÉINVENTER LE COEUR DU HAÏNAUT

### AGIR - TRANSFORMER - RASSEMBLER



### OBJECTIFS DE DÉVELOPPEMENT DURABLE

IDEA s'inscrit dans les 17 ODD de l'ONU, avec 6 prioritaires :



### RAISON D'ÊTRE

Faire battre & rayonner Le Coeur du Hainaut.



### MISSION

Déployer nos talents pour servir l'intérêt général, en collaboration avec les communes & les acteurs socio-économiques afin d'assurer un plus grand bien-être collectif.



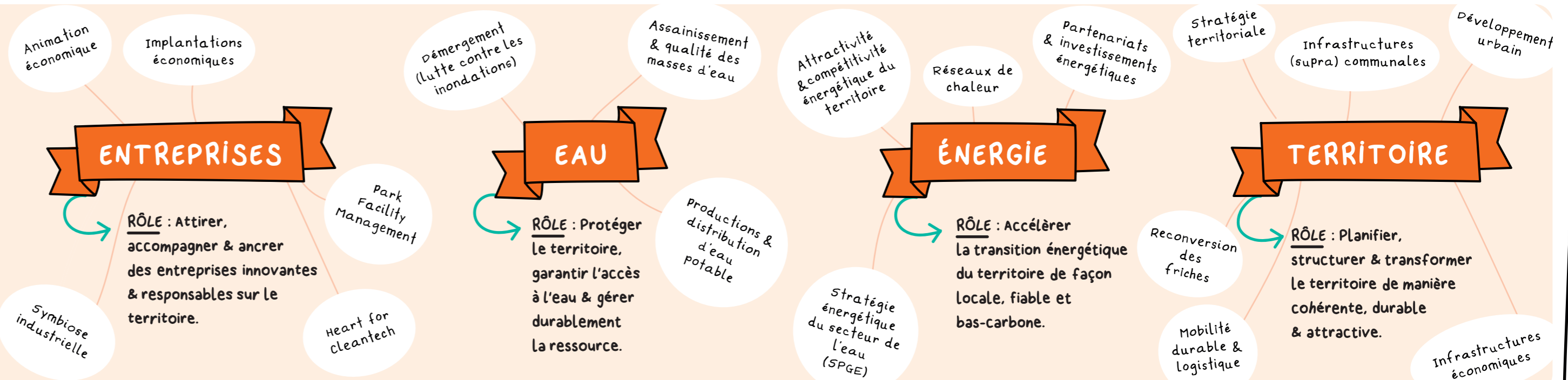
### VISION

Anticiper les transitions :  
 - économique  
 - énergétique  
 - environnementale  
 - numérique

et TRANSFORMER Le TERRITOIRE en préparant L'AVENIR.

## LES MÉTIERS

Les missions d'IDEA s'organisent autour de quatre métiers complémentaires – Entreprises, Eau, Énergie et Territoire. Ensemble, ils traduisent l'action de l'intercommunale en projets concrets : développement économique, gestion de l'eau, transition énergétique et aménagement du territoire, au service des communes, des entreprises et des citoyens du Coeur du Hainaut.



Nicolas Martin, Président

Caroline Decamps, Directrice générale

idea

www.idea.be  
 info@idea.be

Retrouvez le plan stratégique complet :



Editeur responsable : Caroline Decamps, Directrice générale - IDEA, rue de Nimy n° 53 - 7000 Mons

Réalisé par Lise Francotte - InnerFrog  
 Imprimé par Empain Solutions Graphiques

# LES ENJEUX

Double enjeu stratégique :

## RÉINDUSTRIALISATION & ATTRACTIVITÉ

- ▶ Foncier disponible et maîtrisé
- ▶ Accueil économique sélectif et durable
- ▶ Emplois locaux et compétences
- ▶ Synergies entre communes et entreprises

- ▶ Projets structurants (data centers, industries)
- ▶ Gouvernance collective et partenariats : déploiement d'une Cleantech valley

▶ **objectif ?** Attirer des activités créatrices de valeur partagée, compatibles avec les ressources du territoire et le bien-être collectif.

### Enjeux de résilience

#### CONNECTIVITÉ DU TERRITOIRE

- ▶ Infrastructures de mobilité, d'énergie et d'eau
- ▶ Attractivité et équilibre territorial
- ▶ IDEA planificateur et impulseur
- ▶ Planification supracommunale
- ▶ Répartition équitable des ressources
- ▶ Transition énergétique, mobilité durable et préservation de la ressource eau
- ▶ Accompagnement des communes

▶ **objectif ?** Faire de la connectivité un levier de résilience, d'emplois et de bien-être collectif.

#### LUTTE CONTRE LES INONDATIONS

- ▶ Inondations = risques majeurs
- ▶ Héritage minier et réseaux vieillissants
- ▶ Prévenir/Anticiper/innover
- ▶ Protéger les habitants, entreprises et infrastructures
- ▶ Résilience des infrastructures hydrauliques et énergétiques
- ▶ Ouvrages de démergement modernisés et redimensionnés
- ▶ Accompagnement des communes et acteurs locaux

▶ **objectif ?** Protéger durablement le territoire face aux inondations, par une action coordonnée et préventive.

#### PARTICIPATION CITOYENNE

- ▶ Citoyens = clé de la résilience
- ▶ Participation = levier
- ▶ Expertise d'usage
- ▶ Renforcer le lien entre IDEA et les citoyens
- ▶ Moins d'opposition, plus d'adhésion
- ▶ Transparence et lisibilité des décisions
- ▶ Information, consultation, concertation, co-construction
- ▶ Moteur de dynamisation territoriale

▶ **objectif ?** Renforcer l'adhésion et la qualité des projets en intégrant les citoyens de manière claire, adaptée et structurée.

# LES CIBLES

## LES ENTREPRISES

AU COEUR DU DÉVELOPPEMENT

**FINALITÉ :** S'implanter, se développer, innover et s'ancrer durablement dans le Coeur du Hainaut.

Métier ENTREPRISES	Métier EAU	Métier ÉNERGIE	Métier TERRITOIRE
<ul style="list-style-type: none"> <li>▶ Accompagner l'implantation, la croissance &amp; la transformation des entreprises</li> <li>▶ Stimuler l'innovation et l'entrepreneuriat à impact avec Heart for Cleantech</li> <li>▶ Favoriser les synergies locales &amp; l'ancrage territorial</li> </ul>	<ul style="list-style-type: none"> <li>▶ Garantir l'accès à l'eau fiable &amp; abordable</li> <li>▶ Réduire les risques d'inondations dans les parcs d'activités</li> <li>▶ Encourager la gestion raisonnée de la ressource en eau</li> </ul>	<ul style="list-style-type: none"> <li>▶ Sécuriser l'approvisionnement &amp; les infrastructures énergétiques</li> <li>▶ Déployer des solutions locales &amp; renouvelables</li> <li>▶ Soutenir la compétitivité via l'efficacité &amp; la transition énergétique</li> </ul>	<ul style="list-style-type: none"> <li>▶ Offrir un cadre attractif &amp; fonctionnel pour l'implantation</li> <li>▶ Reconvertir les friches en opportunités économiques</li> <li>▶ Améliorer la mobilité et la logistique dans &amp; vers les parcs d'activités</li> </ul>

## LES COMMUNES

MOTEURS DU DÉVELOPPEMENT LOCAL

**FINALITÉ :** Planifier, coordonner et agir pour un territoire cohérent & résilient.

Métier ENTREPRISES	Métier EAU	Métier ÉNERGIE	Métier TERRITOIRE
<ul style="list-style-type: none"> <li>▶ Dynamiser le tissu économique local &amp; l'emploi</li> <li>▶ Soutenir les PME &amp; les partenariats public-privé</li> <li>▶ Encourager les démarches ESG sur le territoire communal</li> </ul>	<ul style="list-style-type: none"> <li>▶ Sécuriser face aux risques d'inondations</li> <li>▶ Entretien &amp; moderniser les réseaux d'eau &amp; d'assainissement</li> <li>▶ Promouvoir la gestion intégrée &amp; durable de la ressource</li> </ul>	<ul style="list-style-type: none"> <li>▶ Aider à planifier la transition énergétique</li> <li>▶ Optimiser la performance des bâtiments publics</li> <li>▶ Développer les projets énergétiques collectifs &amp; durables</li> </ul>	<ul style="list-style-type: none"> <li>▶ Soutenir l'élaboration &amp; la mise en oeuvre des projets d'aménagement</li> <li>▶ Revitaliser les centres urbains &amp; villageois</li> <li>▶ Favoriser la planification concertée à l'échelle supra-communale</li> </ul>

## LES CITOYENS

AU COEUR DU TERRITOIRE

**FINALITÉ :** Vivre mieux, en sécurité, dans un territoire durable et solidaire.

Métier ENTREPRISES	Métier EAU	Métier ÉNERGIE	Métier TERRITOIRE
<ul style="list-style-type: none"> <li>▶ Favoriser la création d'emplois durables &amp; locaux</li> <li>▶ Promouvoir les entreprises responsables &amp; engagées</li> <li>▶ Soutenir les projets qui améliorent le cadre de vie</li> </ul>	<ul style="list-style-type: none"> <li>▶ Fournir l'eau potable de qualité à prix maîtrisé</li> <li>▶ Protéger les habitants contre les inondations</li> <li>▶ Sensibiliser à la préservation de la ressource en eau</li> </ul>	<ul style="list-style-type: none"> <li>▶ Promouvoir l'énergie locale, abordable &amp; décarbonnée</li> <li>▶ Étendre les réseaux de chaleur &amp; les solutions collectives</li> <li>▶ Sensibiliser à la sobriété énergétique &amp; la transition</li> </ul>	<ul style="list-style-type: none"> <li>▶ Promouvoir un cadre de vie agréable &amp; durable</li> <li>▶ Favoriser la mobilité &amp; l'accès aux services</li> <li>▶ Encourager la participation citoyenne aux projets locaux</li> </ul>